



Zonenplan Siedlung, Landschaft, Naturgefahren

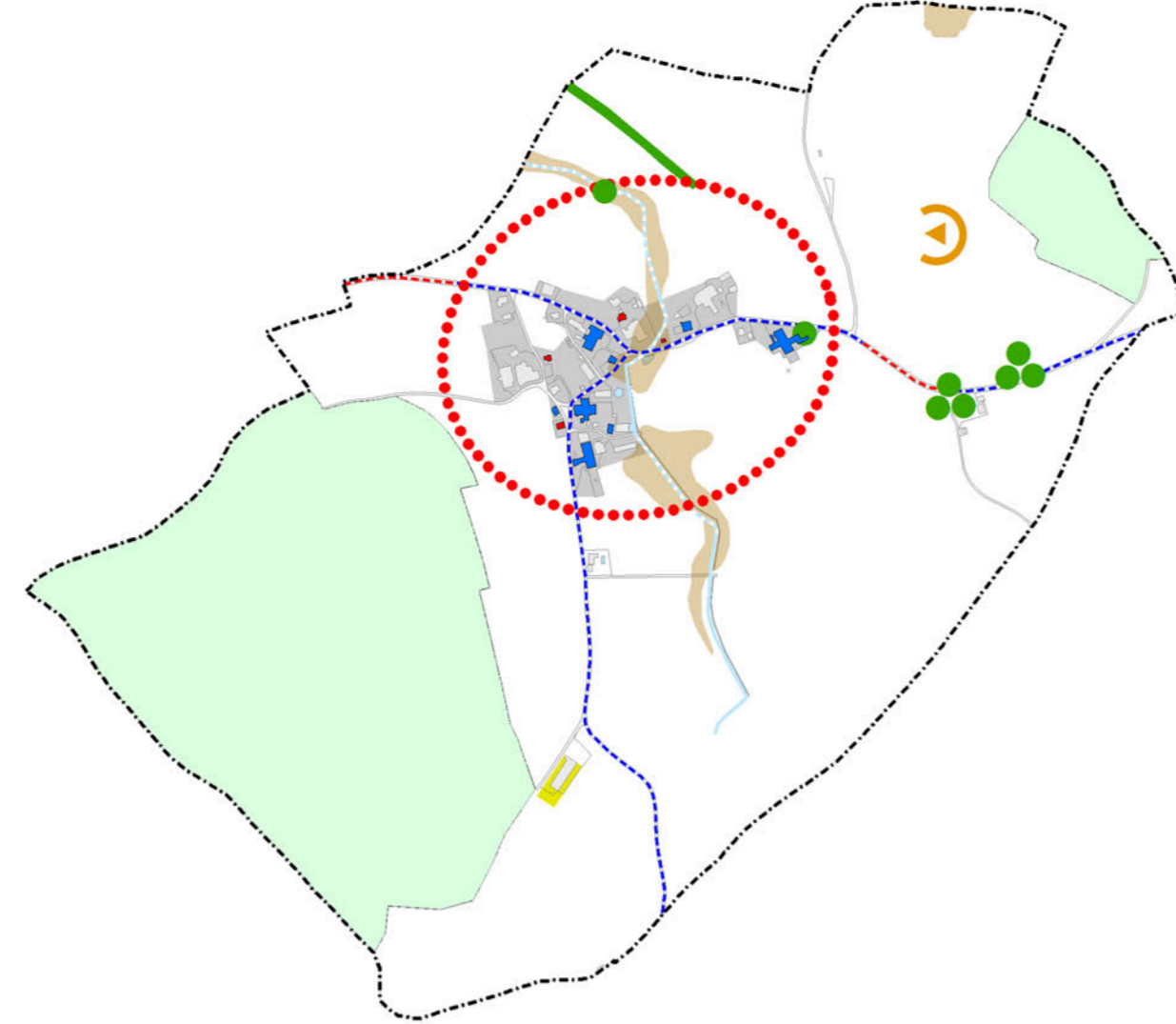
Ortsplanungsrevision 2011
Das Genehmigungsexemplar
vom 08. Januar 2014

Masstab 1:10'000 / 5'000

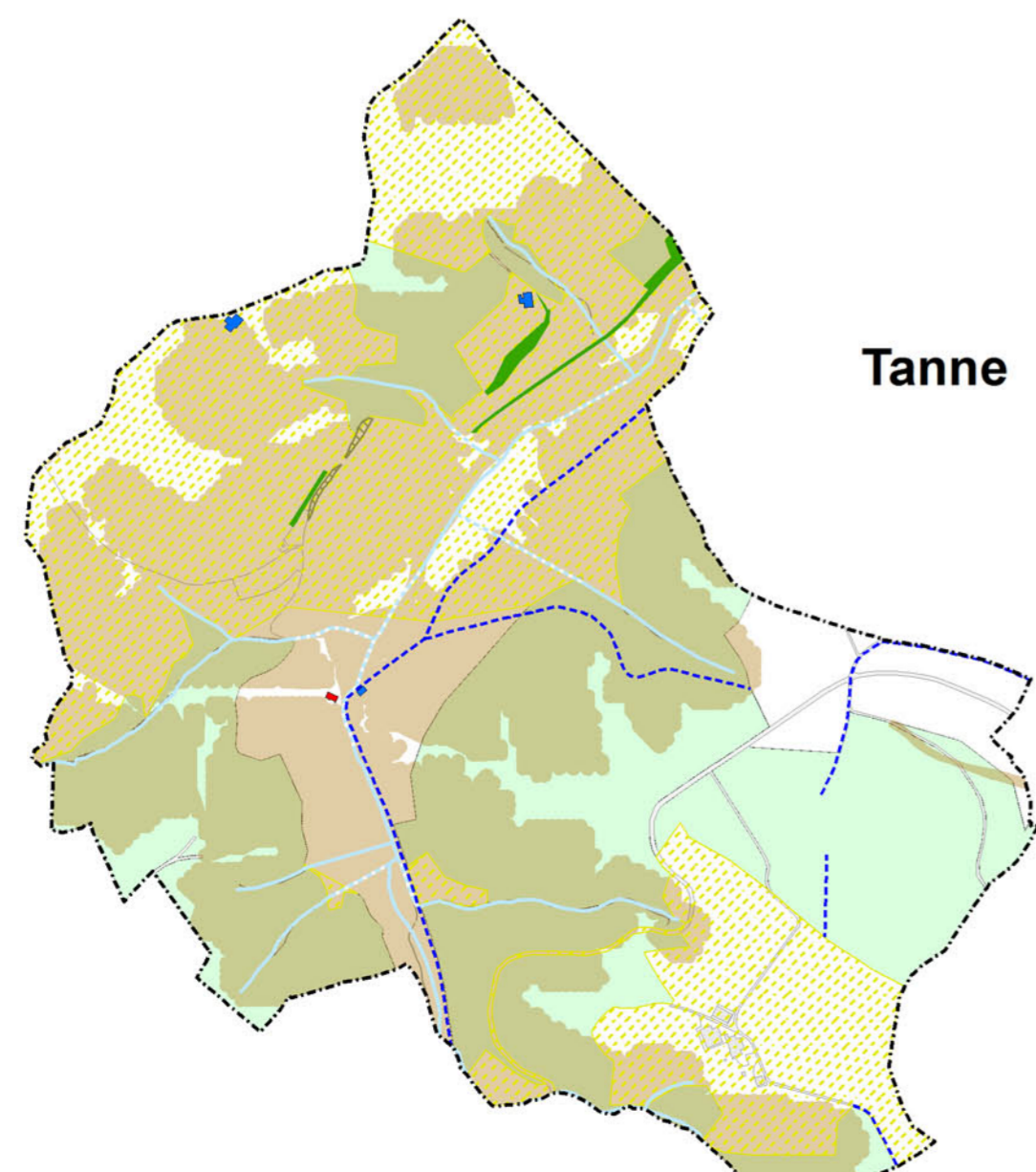
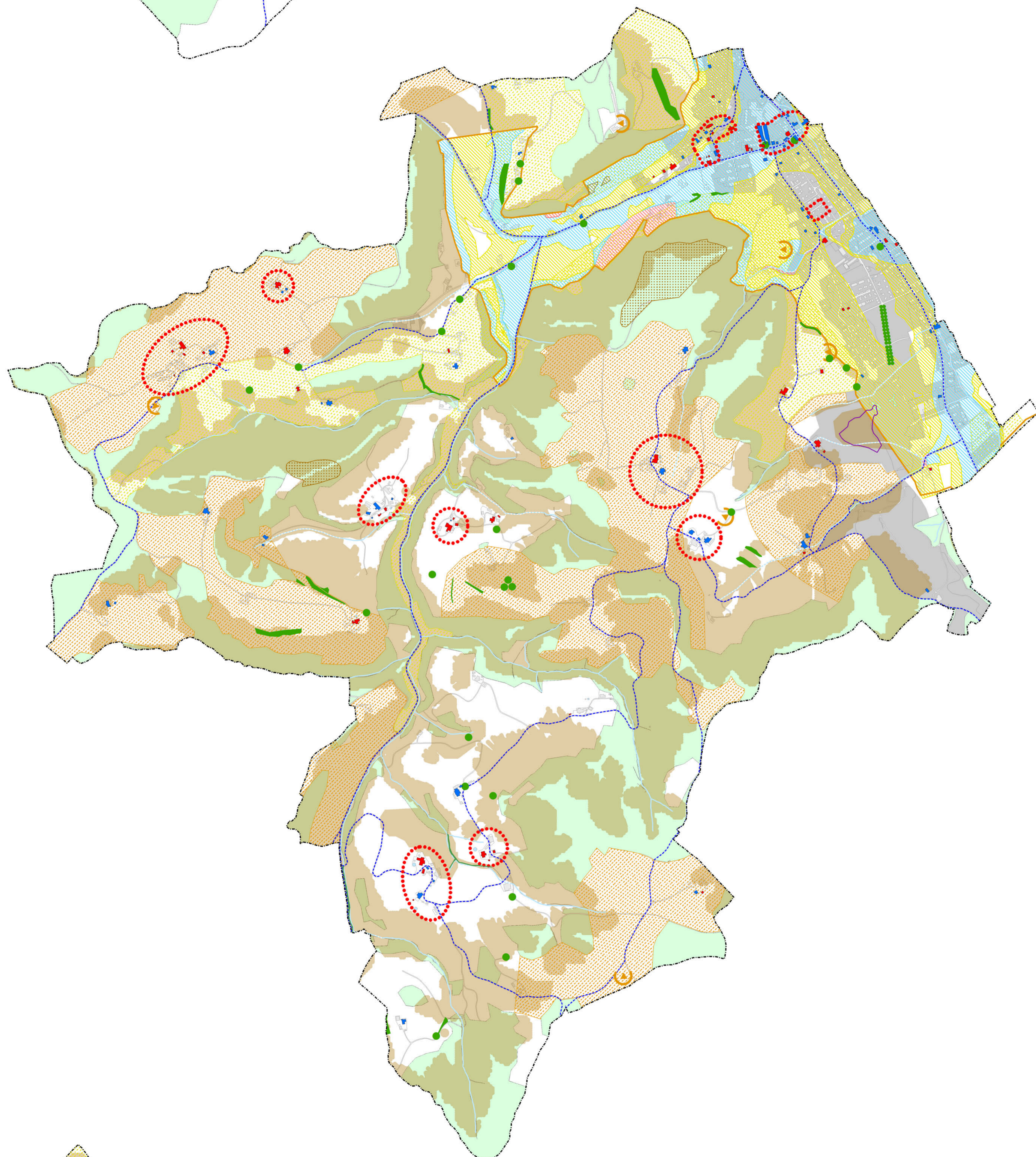
Plan Nr. 3024/101	Auftraggeber:	Projektverfasser:
Datum: 29. Juli 2011	Einwohnergemeinde Oberburg Emmentalstrasse 11 3414 Oberburg Tel. 034 420 12 12 info@oberburg.ch www.oberburg.ch	 OSTAG Ingenieurbüro TESSA AG Bernstrasse 11 3014 Dübendorf 030 839 40 00 info@ostag.ch www.ostag.ch
Grösse: 75x105 cm		
Änderungen: 3) 11.04.2012, wym 4) 06.05.2013, wym 5) 29.05.2013, wym 6) 27.08.2013, wym 7) 24.09.2013, wym gez/kontr: wym /		
panoramapanoramapanorama AG 61 Ruppoldingstrasse 1000 Bern 3000		

Legende

- Zonenplan 1:5'000**
- Wohnzone 2
 - Wohnzone 3
 - Mischzone 3
 - Mischzone 3a
 - Arbeitszone 1
 - Arbeitszone 2
 - Strukturhaltungzone
 - Zone für öffentliche Nutzung
 - Grünzone
 - Weilerzone
 - Zone mit Planungspflicht
 - Landschaftszone
 - Intensivlandwirtschaftszone
 - Überbauungsordnung
 - Gebiet von Ortsplanung ausgenommen
 - Verbindliche Waldgrenze nach Art.10 Abs.2 WaG
- Zonenplan 1:10'000**
- Landschaftsschongebiete GBR Art. 28
 - Landschaftsschutzgebiete GBR Art. 27
 - Aussichtspunkte GBR Art. 29
 - Allee Nr. 4.1 GBR Art. 30
 - Einzelbäume Nr. 1.1 bis 1.33 GBR Art. 30
 - Baumgruppen Nr. 2.1 bis 2.3 GBR Art. 30
 - Hecken Nr.3.1 bis 3.23 GBR Art. 32
- Hinweise**
- Bauzonen
 - Gemeindegrenze
 - Wald
 - Ufervegetation (inkl. Uferbestockung) GBR Art. 33
 - offene Gewässer
 - offenes Fließgewässer gem. GN5
 - eingedoltes Fließgewässer gem. GN5
 - archäologische Schutzgebiete GBR Art. 25
 - schützenswertes Gebäude GBR Art. 23
 - erhaltenswertes Gebäude GBR Art. 23
 - Amphibienlaichgebiet GBR Art. 31
 - Trockenstandorte GBR Art. 34
 - IVS-Wege national GBR Art. 35
 - IVS-Wege regional und kommunal GBR Art. 35
- Festsetzungen**
- Ersterhebungsperimeter (Perimeter A)
 - Gefahrengelände mit erheblicher Gefährdung GBR Art. 36
 - Gefahrengelände mit mittlerer Gefährdung GBR Art. 36
 - Gefahrengelände mit geringer Gefährdung GBR Art. 36
 - Gefahrenhinweiskarte
 - Ortsbildschutzgebiete GBR Art.22

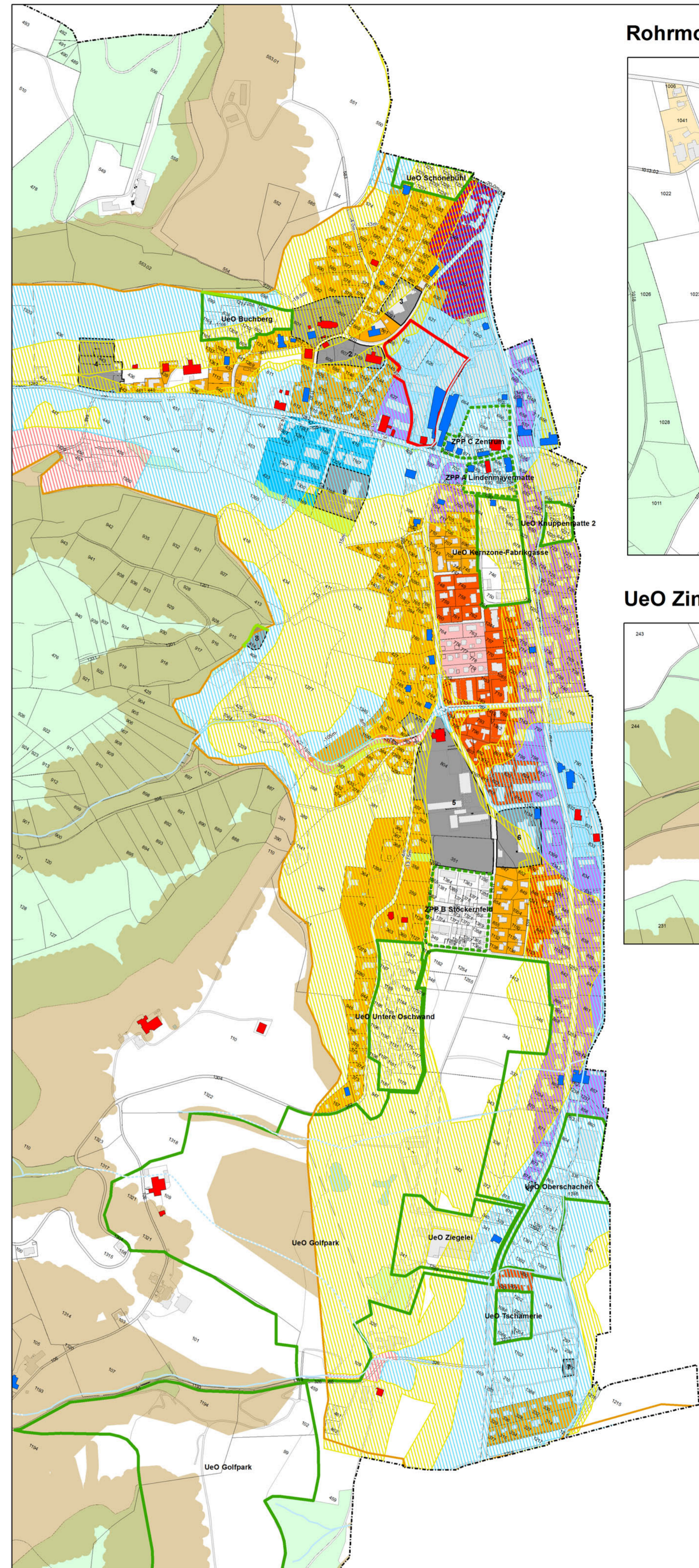


Rohrmoos

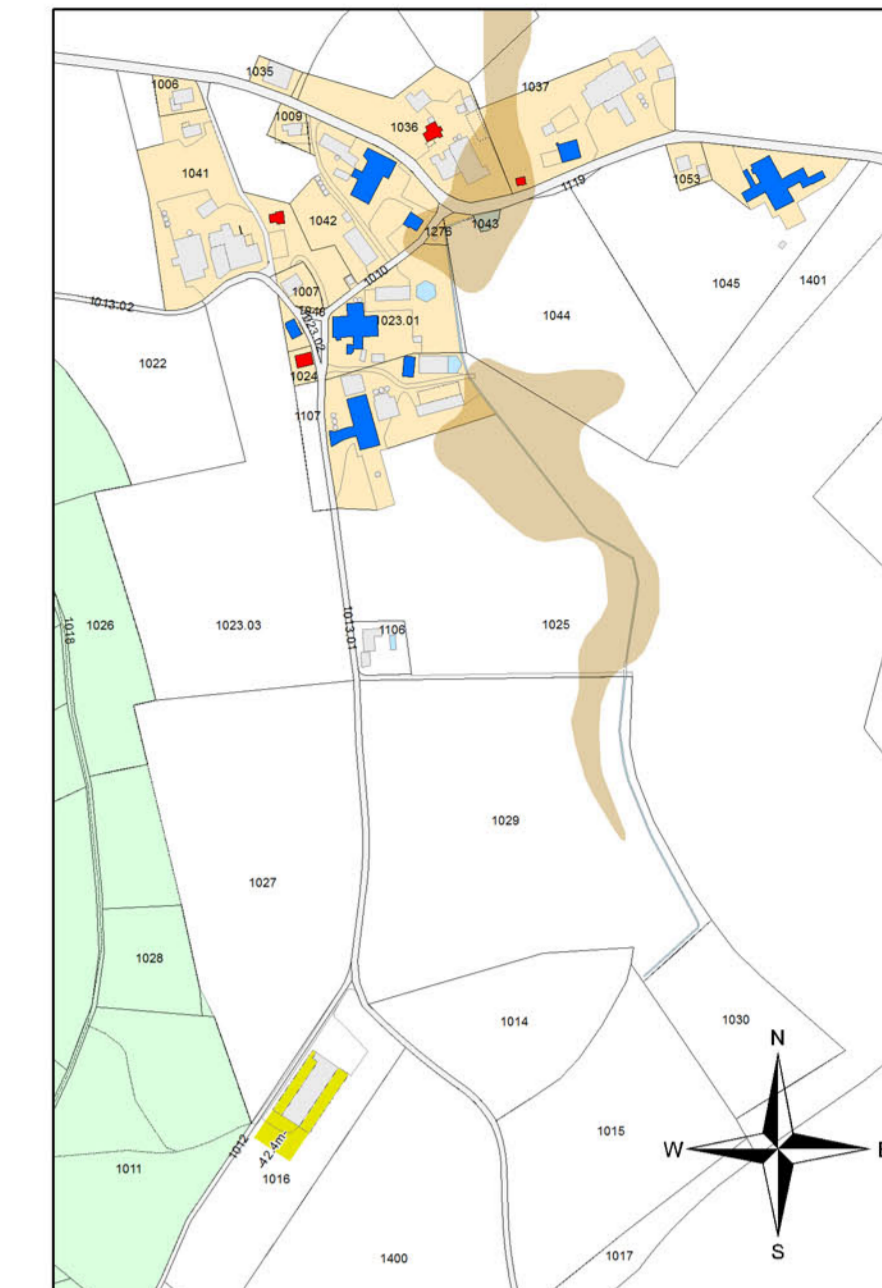


Tanne

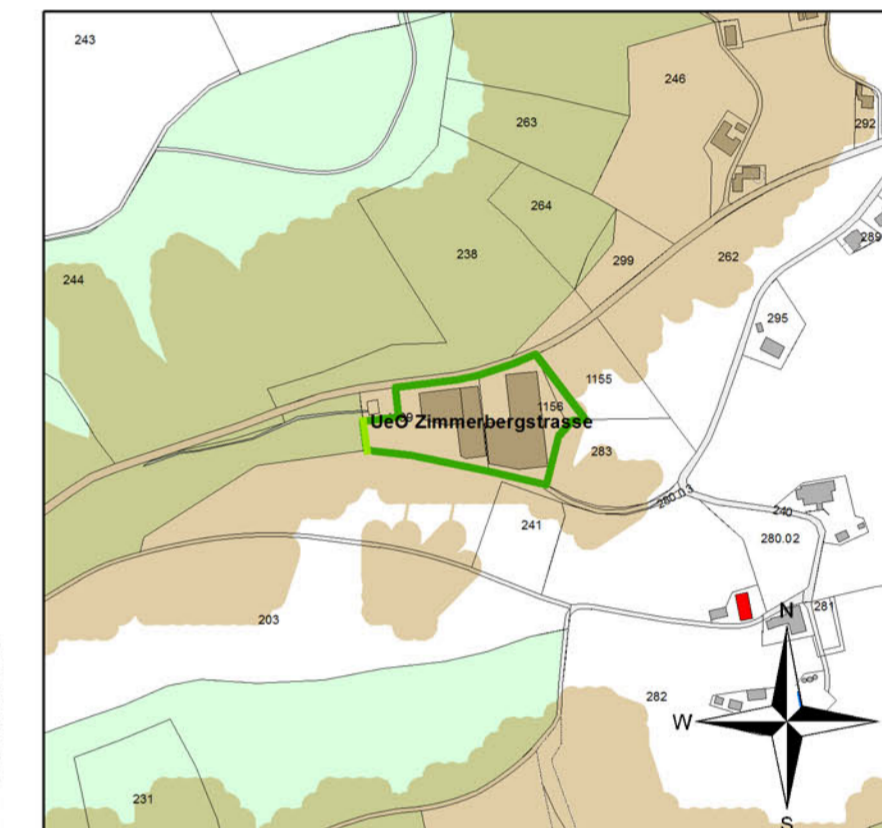
Dorf 1:5'000



Rohrmoos 1:5'000



UeO Zimmerbergstrasse 1:5'000



Genehmigungsvermerke

Mitwirkung vom 29. August bis 30. September 2011
 1. Vorprüfung vom 14. Februar 2012
 2. Vorprüfung vom 14. August 2012
 Publikation im Anzeiger am 06. Juni 2013 und 14. November 2013
 Publikation im Amtsblatt am 05. Juni 2013 und 13. November 2013
 1. Öffentliche Auflage vom 07. Juni bis 08. Juli 2013
 2. Öffentliche Auflage vom 14. November bis 16. Dezember 2013

Einspracheverhandlungen vom 12. August bis 27. August 2013 und
 18. Dezember bis 19. Dezember 2013

Erfledigte Einsprachen: 7
 Unerledigte Einsprachen: 4
 Rechtsverwahrungen: 4

Beschlossen durch den Gemeinderat am 20. Dezember 2013
 Beschlossen durch die Gemeinde Oberburg am 17. Oktober 2013

Namens der Gemeinde:
 Die Gemeindepräsidentin Der Sekretär

Die Richtigkeit dieser Angaben bescheinigt:
 Oberburg, 20. Dezember 2013 Der Gemeindegeschreiber

Genehmigt durch das Amt für Gemeinden und Raumordnung des Kantons Bern

Verbindliche Waldgrenze gemäss Art.10, Abs.2 WaG genehmigt durch das kantonale Amt für Wald