

Dunantstrasse 13  
3400 Burgdorf

## Oberburg

# Sanierung Knoten Krauchthalstrasse/Schwandgasse



**Info**  
vom 7. Mai 2021

Sehr geehrte Damen und Herren

Mit der Sanierung des Knotens Krauchthalstrasse / Schwandgasse wird die Verkehrssicherheit erhöht und der Strassenraum aufgewertet. Das Sanierungsprojekt erstreckt sich über eine Länge von ca. 120 Metern von der Brücke über den Luterbach bis vor die Löwenkreuzung.

Die Krauchthalstrasse wird im Bereich Brücke über den Luterbach bis zur Fussgängerquerung mit einem Mehrzweckstreifen, als Abbiegehilfe in die Schwandgasse, ausgebaut. Die bestehende Fussgängerquerung wird zusätzlich mit einer Fussgängerinsel ausgestattet. Auf der Nordseite wird das Trottoir auf 2 m verbreitert.

Zusätzlich werden die bestehenden Gas- und Wasserleitungen inkl. der Hauszuleitungen im Bauperimeter ersetzt. Die Verbreiterung von Strasse und Trottoir tangiert den Vorplatz-/Gartenbereich der angrenzenden Liegenschaften.

Die Planung sieht untenstehenden Bauablauf vor. Verschiebungen aufgrund des Baufortschritts und der Witterung bleiben vorbehalten.

<b>Zeitraum</b>	<b>Baubereich</b>
Juni / Juli 2021	1. Etappe Nord und Süd Stützmauern Parzellen Nr. 671 Strassenverbreiterung Krauchthalstrasse Nr. 3 - 5
Juli / September 2021	2. Etappe Nord Werkleitungen Gas und Wasser Strassenbauarbeiten nördliche Fahrbahn
Oktober / Dezember 2021	3. Etappe Süd Strassenbauarbeiten südliche Fahrbahn Stützmauern Parzellen Nr. 397 und 398
August / September 2022	Ganzer Perimeter Deckbelagsarbeiten

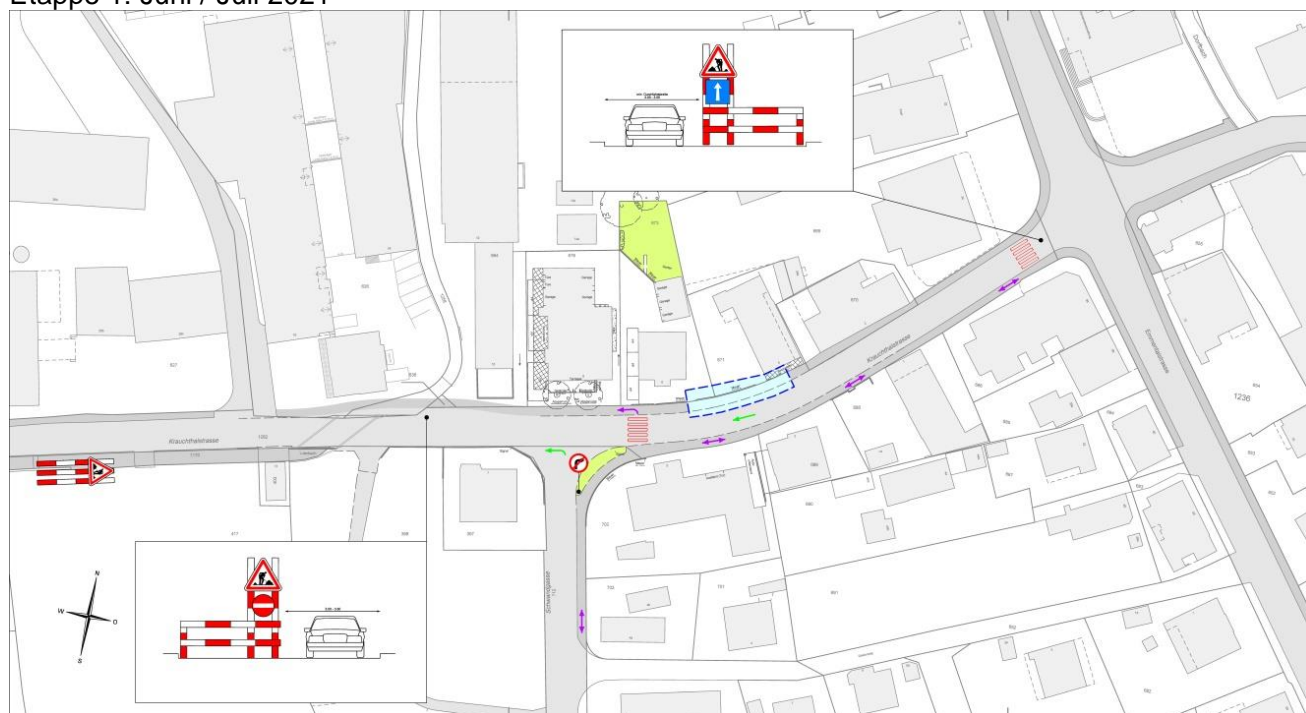
Der motorisierte Individualverkehr wird während der Bauarbeiten im Abschnitt Löwenkreuzung bis Querung Luterbach im Einbahnregime von der Löwenkreuzung Richtung Krauchthal geführt. In der Gegenrichtung ist die Kantonsstrasse zwischen Querung Luterbach bis zur Löwenkreuzung für den motorisierten Verkehr gesperrt. Fussgänger (Fahrräder müssen gestossen werden!) können die Baustelle unter erschwerten Bedingungen in beide Richtungen passieren. Die Fahrspur von Krauchthal Richtung Oberburg wird im Unterbärgetal bei der Abzweigung in den Plerwald sowie bei der Einmündung Mattehof in

die Krauchthalstrasse Richtung Oberburg gesperrt. Die Umleitung für den motorisierten Verkehr erfolgt via Pleerwald, Bernstrasse Richtung Burgdorf, Steinhof-Scheunerstrasse, Oberburg. Die Durchfahrt ab dem Pleerwald ist für Anwohner und Zubringerdienst bis Krauchthalstrasse Nr. 7 gestattet. Die Zufahrt für Rettungsfahrzeuge wird immer gewährleistet sein.

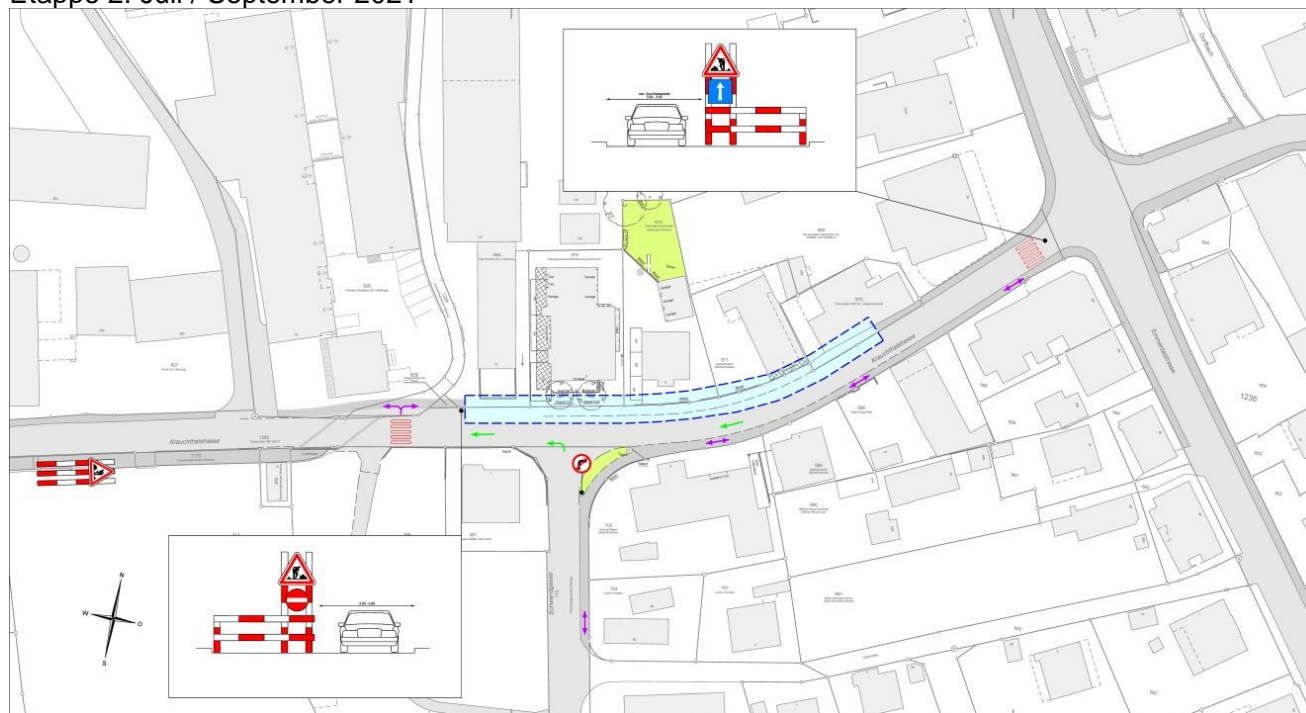
Wir setzen alles daran, die Beeinträchtigungen während der Bauzeit so gering wie möglich zu halten. Der Zugang und die Zufahrt zu den Liegenschaften im Baustellenperimeter sind – teilweise unter erschwerten Bedingungen – jederzeit gewährleistet.

### **Verkehrsführung während der Bauzeit**

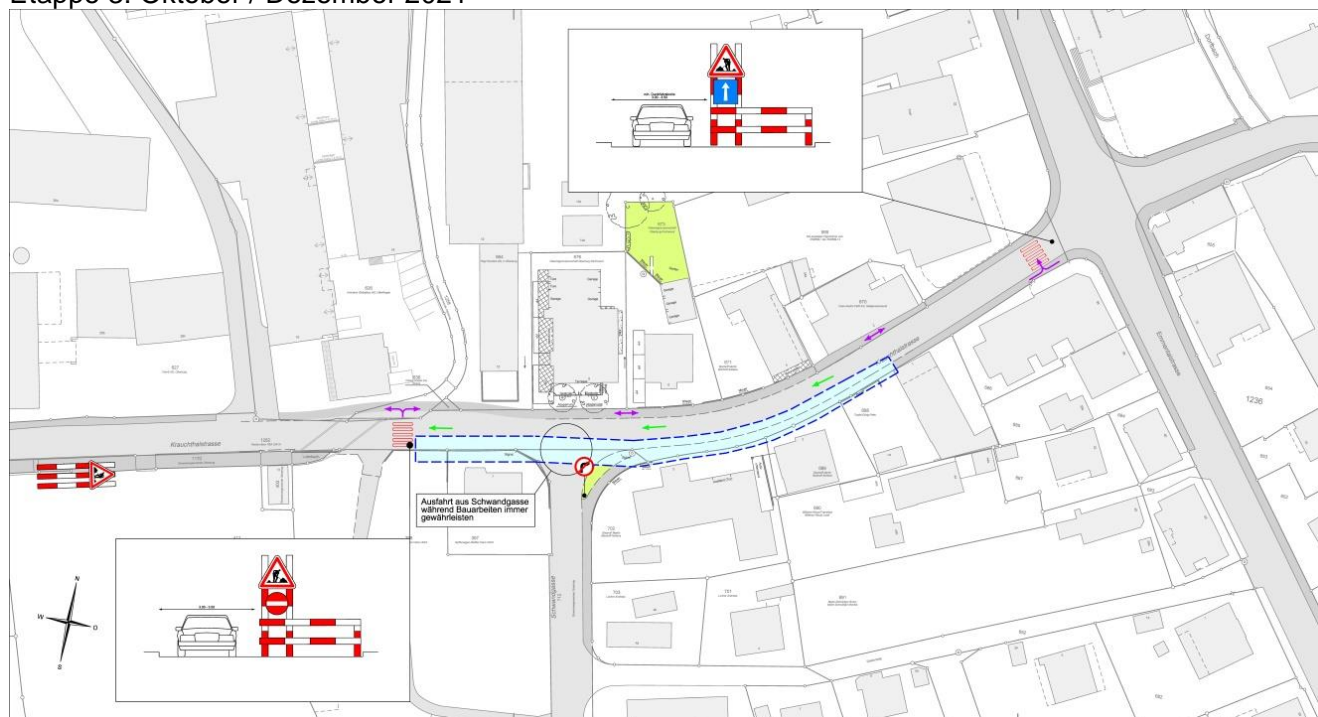
Etappe 1: Juni / Juli 2021



Etappe 2: Juli / September 2021



**Etappe 3: Oktober / Dezember 2021**



Baustellenbetrieb bedeutet, dass während den Bauarbeiten mit Lärm, Staub und Erschütterungen gerechnet werden muss.

Wir bitten die betroffenen Anwohner und Verkehrsteilnehmer um Verständnis für die mit diesen Sanierungsarbeiten verbundenen Unannehmlichkeiten sowie um Beachtung der entsprechenden Baustellen-signalisationen und -abschrankungen.

Bei Fragen gibt Ihnen die örtliche Bauleitung, M + P Ingenieure AG / Herr Roland Gilgen, unter der Telefonnummer 034 420 84 84 gerne Auskunft. Seitens des Oberingenieurkreis IV steht Ihnen Herr Roger Schafer unter der Telefonnummer 031 635.53 00 gerne zur Verfügung.

**Oberingenieurkreis IV**  
Tiefbauamt des Kantons Bern  
Dunantstrasse 13  
3400 Burgdorf

**Bauleitung**  
M + P Ingenieure AG  
Lyssachstrasse 7A  
3401 Burgdorf

**Unternehmung**  
Führer + Dubach AG  
Emmentalstrasse 70  
3432 Lützelflüh